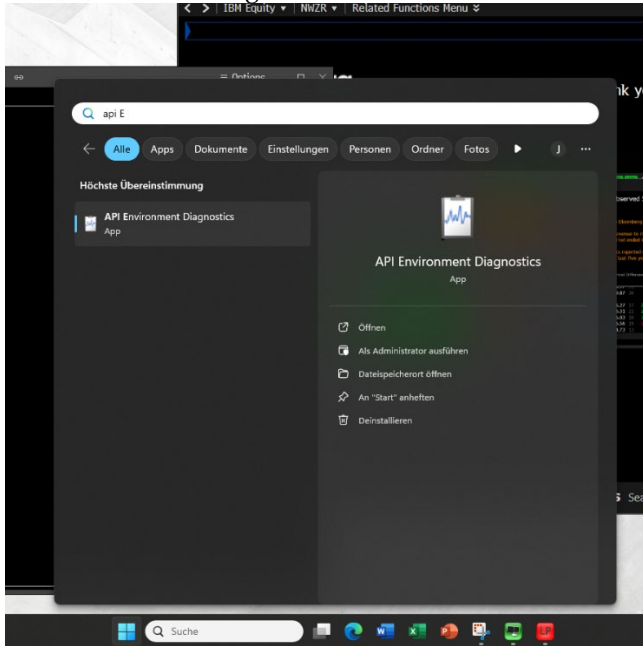


Bloomberg Excel Add-In hinzufügen

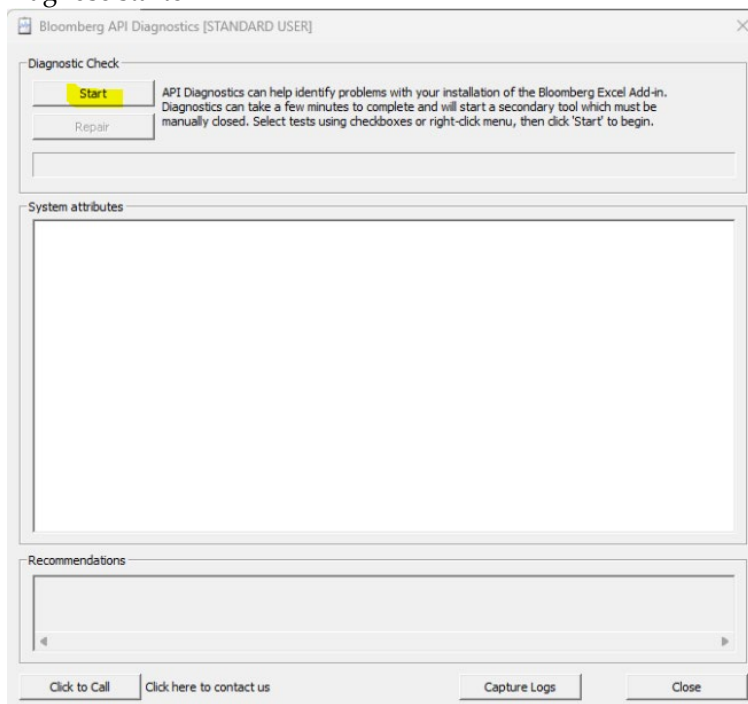
Es gibt zwei Möglichkeiten, ein fehlendes Bloomberg Excel Add-In hinzuzufügen. Starten Sie für beide Varianten zuerst den Bloomberg Client und melden Sie sich an.

Variante 1:

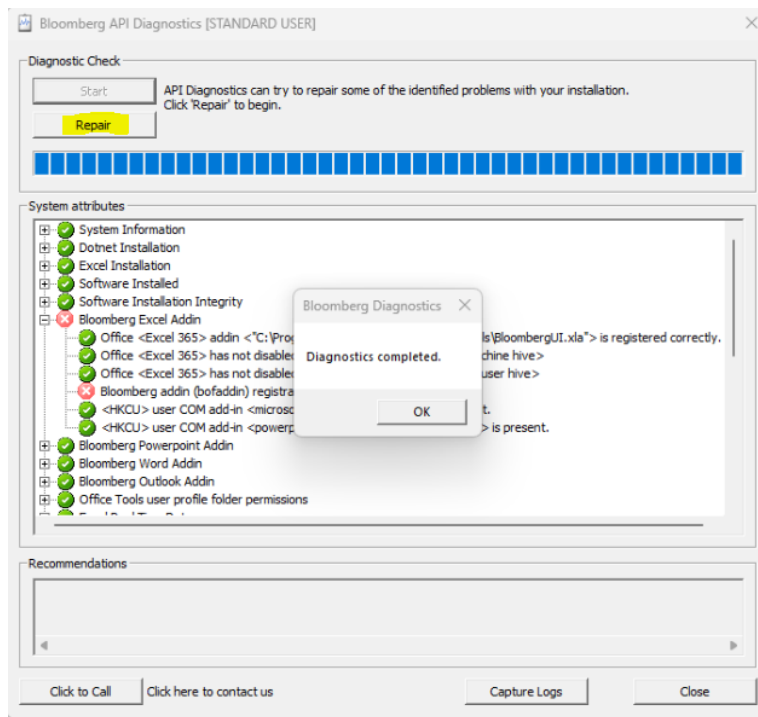
1. Nach erfolgreicher Anmeldung in der Windows Suche nach «API Environment Diagnostics» suchen, und das Programm mit diesem Namen ausführen.



2. Diagnose starten



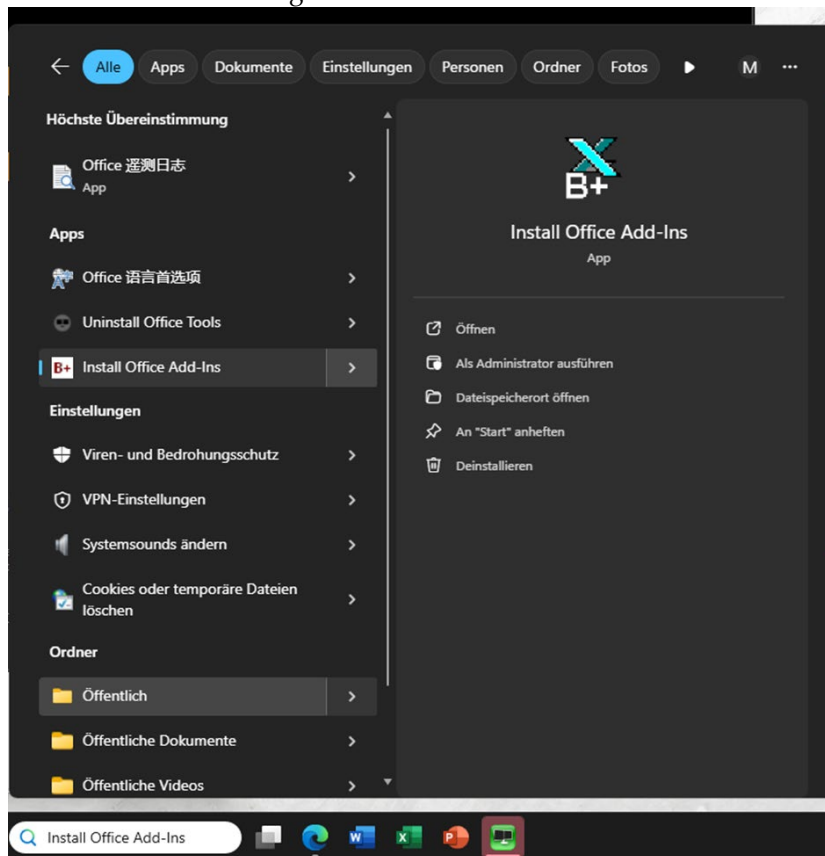
3. Nach abgeschlossener Diagnose durch Klick auf «Repair» die gefundenen Fehler beheben



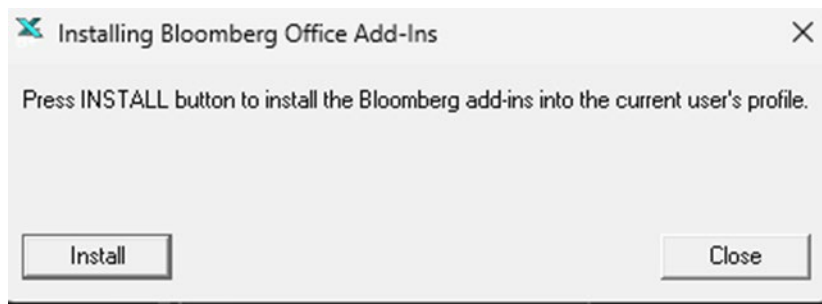
4. Nun sollte das Excel Add-In erwartungsgemäss funktionieren. Eventuell ist ein Neustart nötig.

Variante 2:

1. Suchen Sie in der Windows-Suche nach "Office" und öffnen Sie die Applikation "Install Office Add-Ins" von Bloomberg:



2. Klicken Sie auf "Install":



Falls das Add-In noch immer nicht funktioniert, melden Sie sich bei bloomberg-support@unisg.ch